

Salarié agricole en polyculture élevage

Contrat de travail : CDI temps plein

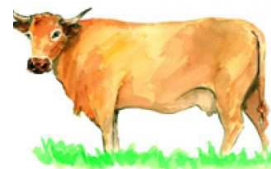
Lieu de travail : secteur de Pouilly en Auxois

Date prévue d'embauche : 18 septembre 2017

Salaire : 9.76€ brut

Formation : CAPA souhaité

Expérience : expérience professionnelle en polyculture élevage, permis B et véhicule exigés



Description du poste :

Le groupement d'employeurs *Agri Ressources 21* recrute un(e) salarié(e) agricole polyvalent(e) pour une mise à disposition sur trois exploitations en **polyculture élevage bovin viande** sur le secteur de Pouilly en Auxois.

Vous aurez pour missions, dans le respect des consignes de l'exploitant, les soins aux animaux (alimentation, surveillance, paillage...), les travaux de cultures (travail du sol, semis, récoltes) ainsi que les travaux d'entretien.

Vous justifiez d'une première expérience professionnelle en polyculture élevage, vous aimez travailler au contact des animaux et maîtrisez la conduite d'engins agricoles.

Poste à pourvoir à temps plein, réparti sur 3 exploitations (1j/2j/2j).



Si le poste vous intéresse, veuillez adresser votre candidature à :

Agri Ressources 21
Céline Flückiger
1 rue des Coulots, 21110 Bretenière
Ou
geagricoles21@gmail.com